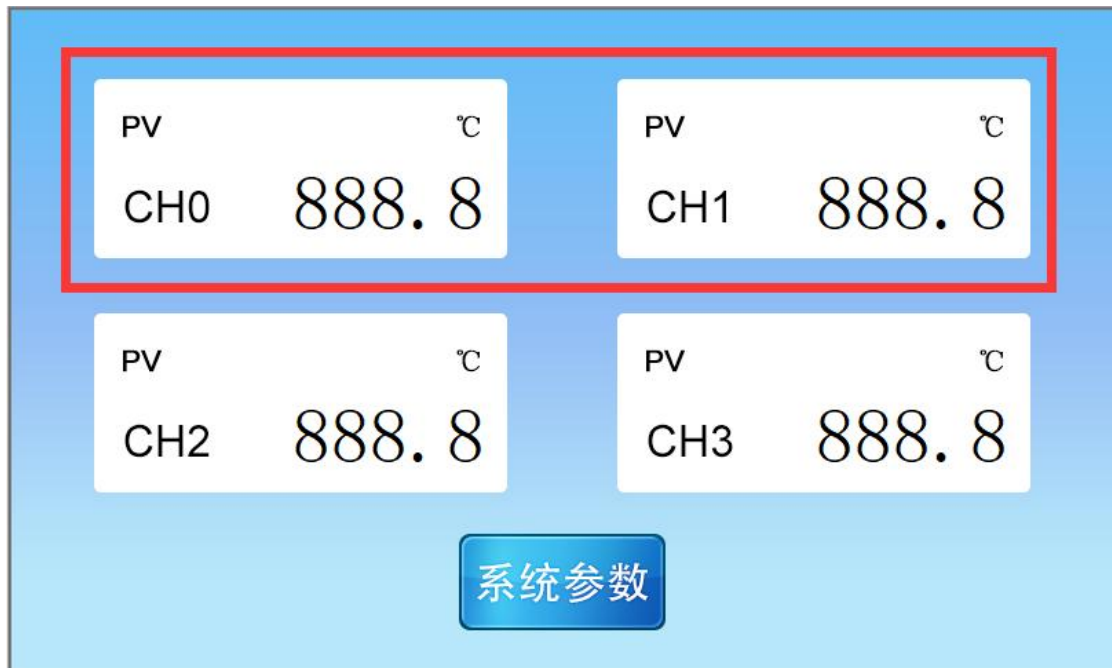
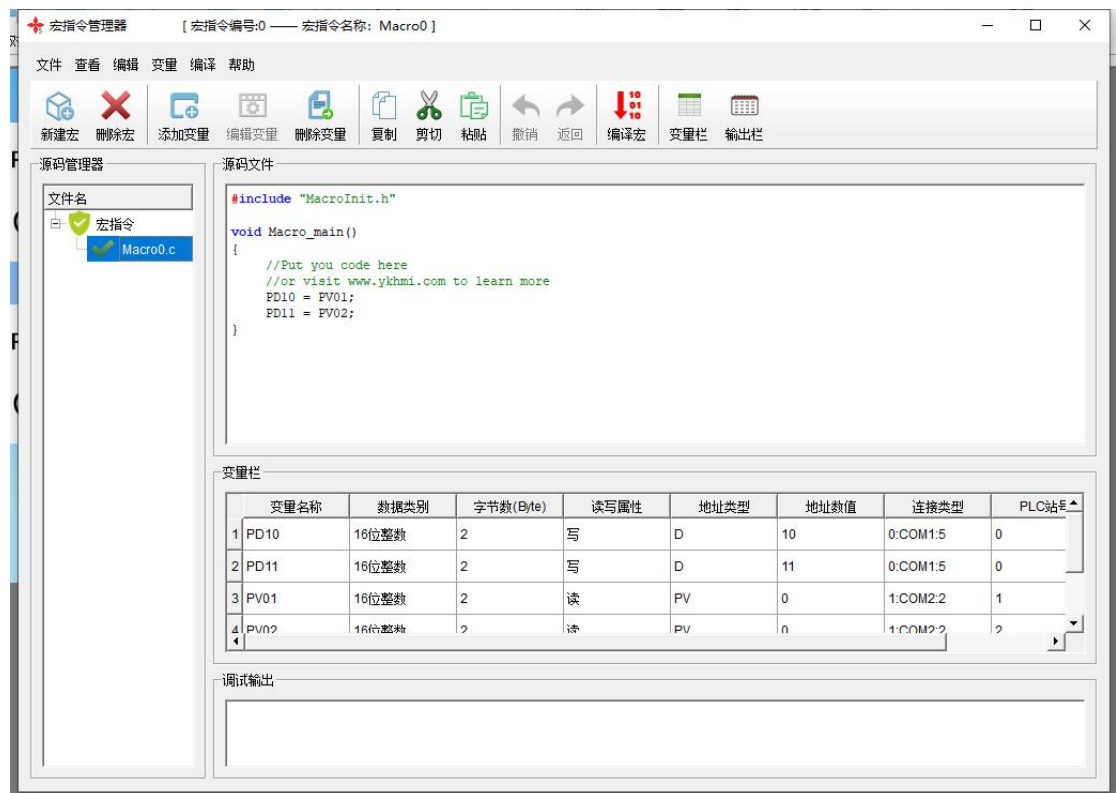


# MC-13MR-8MTS-F700-FX2N-C

这款机器只有两个温度接口，所以例程里只需要观察和设定 CH0 和 CH1 的参数就可以了



程序里使用了宏指令，将两路温度值分别传送到了 PLC 的 D10 和 D11 寄存器里



全局宏

全局宏名称

1	Macro0->[ID:0]
2	
3	
4	
5	
6	
7	
8	
9	
10	
11	
12	
13	
14	

确定 取消